

unsere kompetenzen

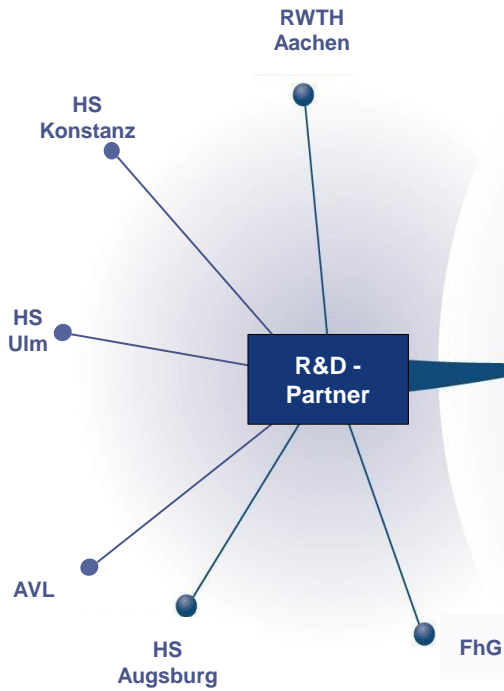
- hohe Innovationskraft
- langjähriges Entwicklungs- und Fertigungs-Prozess-Know-how
- interdisziplinäres Engineering für mechanische und mechatronische Systeme
- etabliertes Projektmanagement
- internationales Netzwerk
- vielfältige LCC-Erfahrung (SK, I, E, P, TR, BA, HU, CZ, ...)
- ausgeprägtes Qualitätsbewusstsein
- autorisiertes demea-Beratungsunternehmen



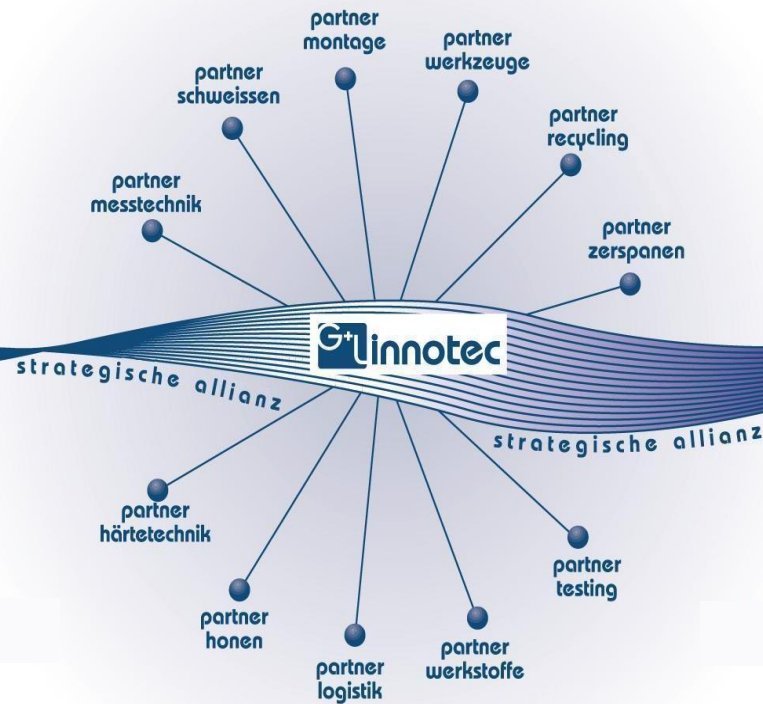
wie wir arbeiten

Netzwerk

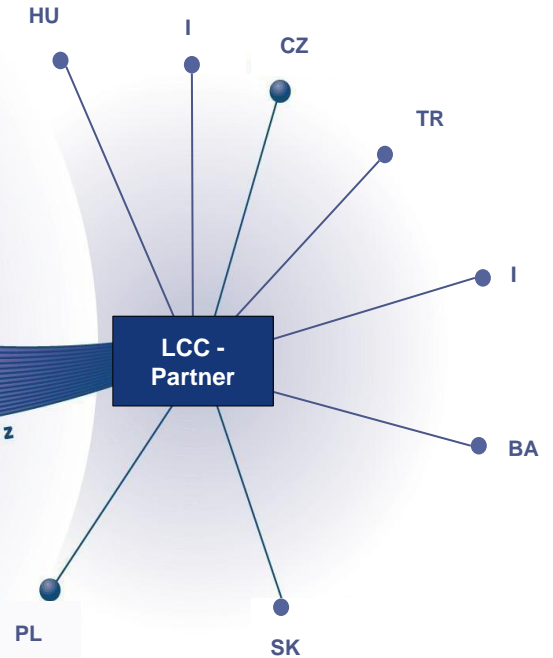
R-&-D-Partner



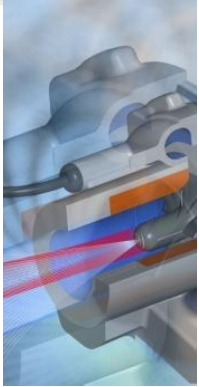
Technologie-Partner



Low-Cost-Country-Partner

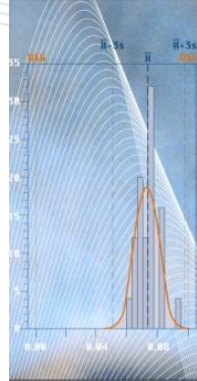


unsere leistungen



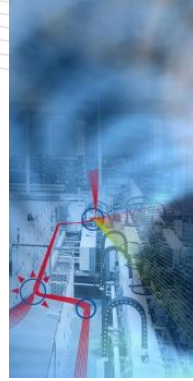
Produkt- entwicklung

- Ideenfindung
- Konzepte
- Konstruktion
- Electrification
- Design to Cost
- Design for Manufacturing
- Simulation
- Erprobung
- ...



Prozess- analyse

- Datenerhebung/Auswertung
- Stoffstromanalyse
- Kostenbewertung
- Ursachenermittlung
- Sofortmaßnahmen
- Abstellmaßnahmen
- Fertigungsverfahren
- Prozesssicherheit
- Effizienzsteigerung
- ...



Prozess- entwicklung



Prototypen- fertigung

- vielfältige Fertigungsverfahren
- kurze Lieferzeiten
- hohe Liefertreue
- Projektmanagement
- internationale Qualitätsstandards
- europäische Lieferantennbasis
- wettbewerbsfähige Kostenstruktur
- ...



Kleinserien- fertigung

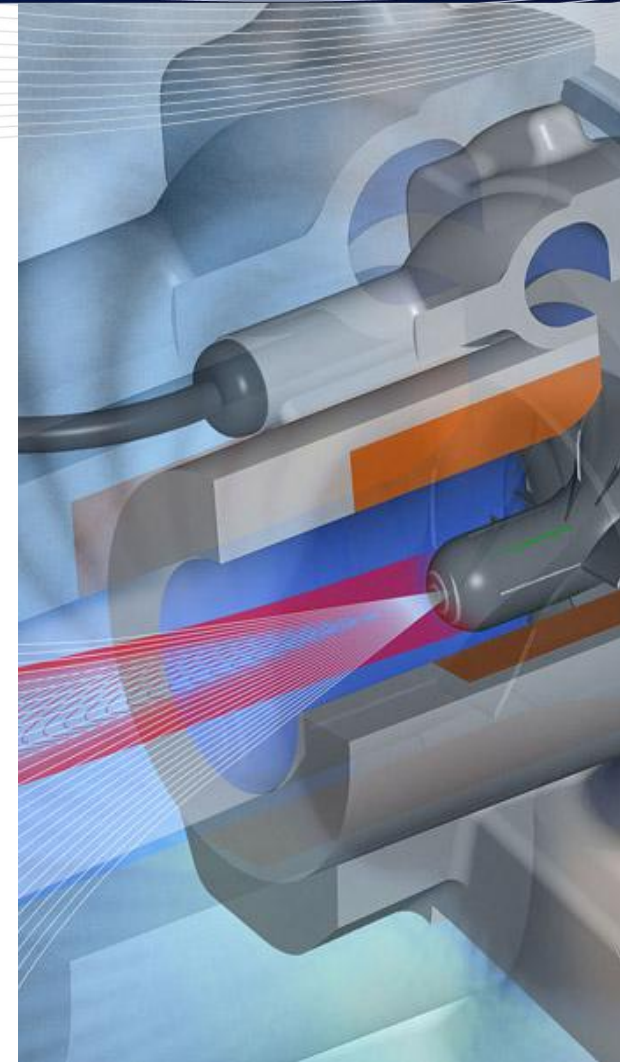
Sie wollen Ihr Produkt verbessern oder etwas Neues auf den Markt bringen? Wir unterstützen Sie:

- Erstellung von Konzepten für mechanische, mechatronische und elektrische Produktinnovationen
- Machbarkeitsanalysen
- Aufzeigen von Wegen für eine fertigungsgerechte Konstruktion (DFM)
- Design to Cost (DTC)
- Elektrifizierung von mechanischen Systemen
- Elektromotorauslegung und -Entwicklung
- FEM-Simulationen
- Erstellung von Fertigungszeichnungen
- Entwicklung von Herstellverfahren
- Fertigung von Prototypen bis hin zur Kleinserie

+ Ihr Vorteil

Durch einen ganzheitlichen Ansatz sorgen wir dafür, dass die Erfahrungen aus der Produktentwicklung in die Serienherstellung übertragen werden.

All das sind spannende Aufgaben, auf die wir uns jetzt schon freuen!



Prozesse und Kosten im Blick

G+L ist ein geprüftes Dienstleistungsunternehmen für die Effizienzsteigerung in der Industrie mit dem Fokus auf Ihren Fertigungsprozess.

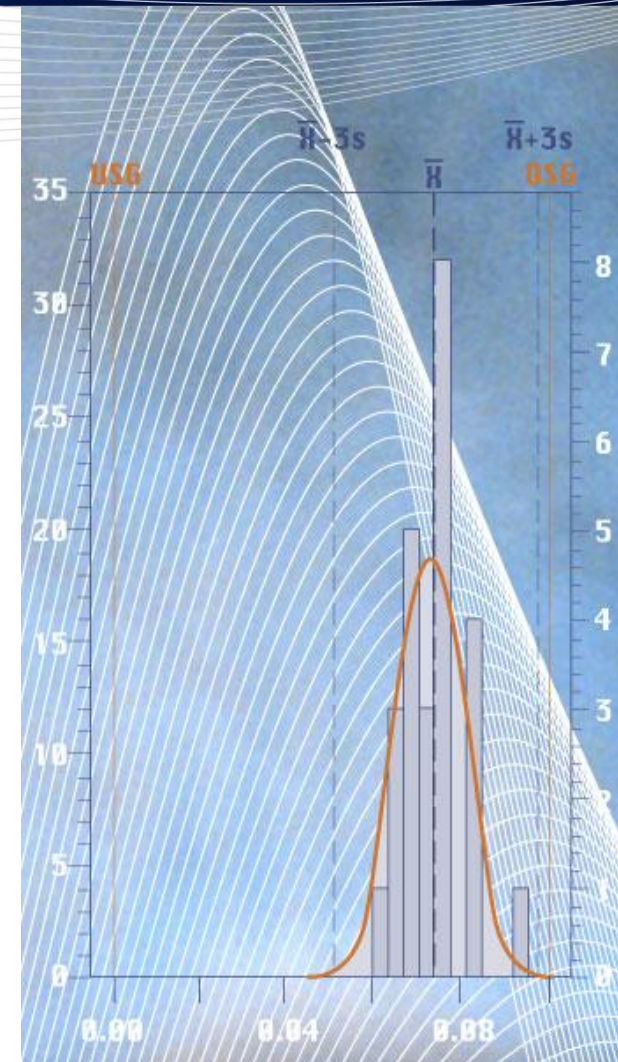
Wir betrachten Ist und Soll:

- Kostenanalyse
- Stoffstromanalysen
- Zykluszeiten
- Ressourceneinsatz
- Ausschussquoten
- Materialfluss
- Ausbringung
- Nutzungsgrad, Verfügbarkeit
- Potenzialanalysen



Ihr Vorteil

Wir ermitteln Schwachstellen, bestimmen Prozessfähigkeiten und führen Risikobewertungen für Sie durch. Wir entwickeln Abstellmaßnahmen und zeigen Ihnen Einsparpotenziale auf. Sichern Sie mit Best-Practice-Ansätzen Ihren Erfolg nachhaltig!



Unterstützung: sofort, pragmatisch, konsequent

Engpässe und Fehler können in jeder Phase des Produktlebenszyklus auftreten. Ein Blick von außen durch unsere erfahrenen Experten hilft:

Wir analysieren Fehlfunktionen, ergreifen mit Ihnen Sofortmaßnahmen und beseitigen nachhaltig Schwachstellen.

Wir optimieren Ihre Prozesse und Abläufe:

- Fertigung
- Fabrikorganisation
- Logistik
- Supply chain/Lieferantenentwicklung
- ...



Ihr Vorteil

Wir optimieren Ihren Prozess, damit Sie möglichst effizient fertigen und ihre Wettbewerbsfähigkeit steigern können.



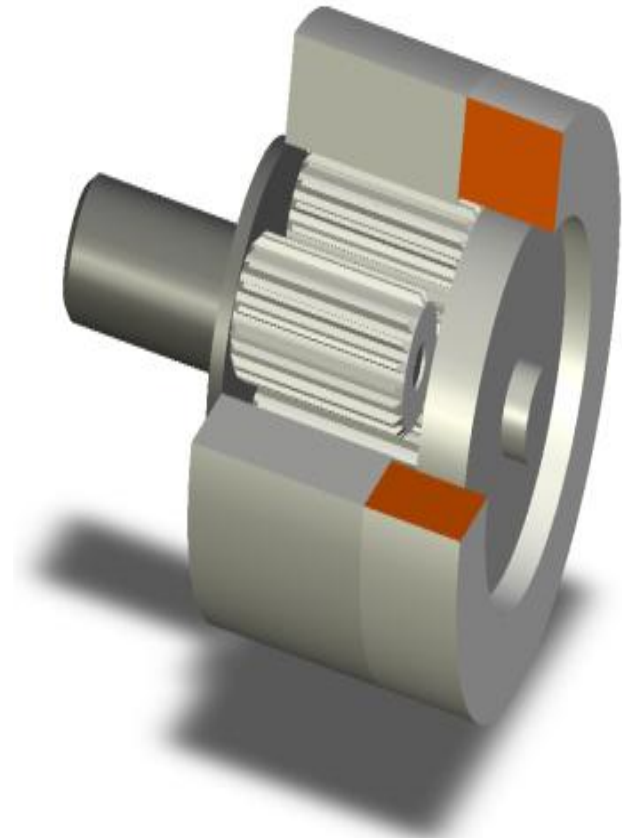
Unsere Mitarbeiter stehen Ihnen im Team als potenzielle Partner zur Seite, um einen hohen Innovationsgrad zu erzielen.

Im Fokus stehen:

- Herstellbarkeit
- Design for Manufacturing (DFM)
- Design to Cost (DTC)
- Materialeinsatz
- Einsatz neuer Technologien
- Automatisierbarkeit
- Minimierung von Risiken
- Umweltverträglichkeit
- ...

+ Ihr Vorteil

Wir versuchen frühzeitig eventuelle Probleme, die in der Serienfertigung entstehen können, zu erkennen und sie mit Ihnen zu beheben. Wir unterstützen Sie bei der Optimierung Ihres Designs.



kleinserienfertigung

Sie suchen nach einem qualifizierten Lieferanten für Ihre Kleinserie?

Hier sind wir:

- **Fertigungsverfahren:**
Zerspanung, Schleifen, Entgraten, Blechbearbeitung, Verbindungstechnik, Montage, ...
- **ausgedehnte Serienfertigungskennnisse** als Automobilzulieferer ...
- langjährige **Erfahrung** mit Low-Cost-Countries **LCC**
- **eine Schnittstelle** zum Kunden
- G+L-Prozesssicherheit
- lokale **Qualitätsverantwortung** durch **G+L**
- **Kostenvorteil** eines ausgedehnten LCC-Netzwerks
- made in Germany
- ...

+ Ihr Vorteil

Unsere Erfahrung aus der Serienproduktion in Kombination mit dem ausgedehnten G+L-Netzwerk bieten ein optimales **Qualität/Kosten-Verhältnis**.

